

Körperpflege

In Indien und Nepal ist die Waschkraft der Fruchtschalen vom "Seifenbaum" bereits seit Jahrhunderten bekannt. Indische Frauen benutzen die Waschnuss zur Haarwäsche- und Körperpflege. Zu Pulver gemahlen (im Mörser) und mit ayurvedischen Kräutern gemischt lässt sich z.B. eine pflegende Körperseife daraus herstellen.

Waschnuss Fluid - Flüssigseife oder Shampoo

Wegen des natürlichen Saponingehalts der Schalen, eignet sich ein Sud auch zur milden Gesicht-, Haar- und Körperreinigung. Sud aus 4-5 halben Schalen mit ca. 250ml Wasser kochendem Wasser übergießen, 10-15 Minuten ziehen lassen und durch ein Sieb abgießen. Das Mischungsverhältnis kann leicht variieren und nachträglich mit Wasser verdünnt werden. Zur Verstärkung kann der Sud wieder erhitzt und weitere Waschnuss-Schalen zugegeben werden. In einer Seifenspenderflasche abgefüllt lässt sich das Fluid leicht dosieren.

Praktisch auf Reisen:

Eine Handvoll Waschnuss-Schalen lassen sich im kleinsten Reisegepäck noch unterbringen. Überall wo ein Waschbecken und heißes Wasser zur Verfügung stehen, lassen sich verschmutzte Kleidungsstücke und Textilien leicht auswaschen. Einfach einen Sud (siehe Grundrezept) ansetzen und direkt mit den Schalen über die Kleidung reiben, kurz einwirken lassen und anschließend mit klarem Wasser ausspülen.

Umweltfreundlich und Nachhaltig

Die Waschnuss ist ein rein pflanzliches, nachwachsendes Naturprodukt. Die Abwässer und die Nuss selber sind biologisch abbaubar. Verbrauchte Waschnuss-Schalen daher einfach im Biomüll bzw. auf dem Kompost entsorgen.

Unsere Nüsse stammen aus frischer Ernte und werden regelmäßig auf evtl. Rückstände kontrolliert. Weitere Informationen (z.B. Öko-Control-Unbedenklichkeitszertifikat) finden Sie unter

www.saubernuss.de

Wichtiger Hinweis

Waschnüsse dürfen nicht in Kinderhände gelangen. Bei Kontakt mit den Augen, sofort gründlich mit Wasser ausspülen. Bei versehentlichem Verschlucken sofort einen Arzt aufsuchen und die Verpackung vorzeigen.

Haftungsausschluss: Bitte berücksichtigen Sie, daß wir für Schäden, die durch unsachgemäße Anwendung entstehen, keine Haftung übernehmen. Beachten Sie insbesondere die Gebrauchsanweisung Ihrer Wasch- bzw. Spülmaschine. Belassen Sie diese Info immer bei Ihren Waschnüssen.

TREIBholz

Naturprodukte & Kunsthandwerk Handelsg.m.b.H.
Kleinenbroicher Str. 104
41352 Korschenbroich

Tel.: (49) 2161 - 64 33 88
Fax: (49) 2161 - 64 34 00

Email: mail@treibholz.de
Internet: www.treibholz.de

USt-IdNr: DE 119 497 065

Bio-Zertifiziert durch: AGRECO



www.finigrana.de

FINigrana® ist eingetr. Marke der Treibholz GmbH, Korschenbroich

Weitere TREIBholz - Produkte:

Zertifizierte

NATURKOSMETIK



BDIH: Bundesverband Deutscher Industrie- und Handelsunternehmen für Arzneimittel, Reformwaren, Nahrungsergänzungsmittel und Körperpflegemittel



Internationaler Herstellerverband gegen Tierversuche in der Kosmetik e.V. IHTK
Betr.-Nr.: H 701239

Olivenöl-Seifen aus Aleppo

BIO-Shea- & Kakaobutter-Kosmetik

✓ pflanzliches, nachwachsendes Naturprodukt

✓ biologisch abbaubar und umweltfreundlich

✓ farb- & gewebeschonend

✓ problemlos für Allergiker bei Allergien mit herkömmlichen Waschmitteln

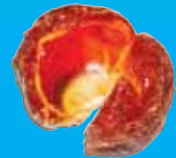
BIO- Waschnüsse

die ökologische Alternative

rein pflanzliches Waschmittel für die Waschmaschine

Info





Bio Waschnuss-Schalen Biologisches Waschmittel für die Waschmaschine

Botanik und Herkunft

Die Waschnuss, "sapindus mukorossi", kommt hauptsächlich in Nordindien und Nepal vor und ist dort schon seit Jahrhunderten als Wasch- und Reinigungsmittel im Gebrauch. Die von uns angebotenen Waschnüsse sind etwa so groß wie eine Kirsche und meist dunkelbraun. Sie sind kaum klebrig und haben den höchsten Saponingehalt mit ca. 13%. Daneben gibt es noch "sapindus indikus", die tief schwarz, klebrig und größer ist, als die mukorossi und hauptsächlich in Zentralindien wächst. Schließlich gibt es noch die kleinere (i.d.R. Erbsengroß) "sapindus trifoliatius" aus Südindien.

Die Waschnuss produziert in ihrer Schale die waschaktive Substanz Saponin, um sich selbst vor Schädlingsbefall zu schützen. Das Saponin ist umgeben von Glukose (Zucker). Die Klebrigkeit ist lediglich ein Indikator für Glukose und nicht für den Saponingehalt der Nuss.

Was ist eigentlich Saponin?

Saponine sind oberflächen-aktive Substanzen, (Tenside) mit "Detergenz - Eigenschaften". Das bedeutet: die "Grenzflächen Spannung" zwischen den zu reinigenden Oberflächen, dem Schmutz und dem Lösemittel (das Wasser) werden stark herab gesetzt. Durch die Verbindung der harten Waschnuss-Schalen mit Wasser entsteht eine leicht schäumende, effektiv reinigende Seifenlösung. Je kleiner die Schalen sind, um so seifiger wird die Lösung. Deshalb eignet sich die Waschnuss hervorragend als Waschmittel für die Waschmaschine.

ANWENDUNG

Waschmaschine

Pro Waschgang 7-10g (4-8 halbe Waschnuss-Schalen) in beiliegenden Waschbeutel geben, gut verschließen und zwischen die Wäsche in die Waschtrommel legen Die äußere und innere Schale der Nuss-Schalen sind wasser-abweisend, d.h., das Wasser muß seitlich an den Bruchstellen der Schalen eindringen und je mehr Bruchstellen es gibt, desto besser dringt das Wasser ein, um das Saponin zu lösen. Je mehr die Schalen zerkleinert sind umso besser ist das Waschergebn!

Übliche Verschmutzungen werden von den Waschnuss-Schalen ebenso effektiv entfernt, wie von herkömmlichen Waschmitteln. Bei Öl und Fettflecken empfehlen wir den Zusatz eines Fleckenmittels und die Vorbehandlung mit Gallseife oder Fleckensalz.

Waschnüsse sind optimal ab 30Grad Waschttemperatur bis zu 95 Grad. Sie sind für jede Gewebeatart einsetzbar, auch für Wolle und Seide.

Waschnüsse schonen die Textilfasern, bei Buntwäsche bleiben die Farben länger frisch. Weißer Wäsche sollte gelegentlich ein pflanzenneutrales Bleichmittel (z.B. Natriumpercarbonat) zugesetzt werden, um dem Grauschleier oder dem "Vergilben" vorzubeugen.

Die Wäsche wird durch den Einsatz der Waschnüsse wunderbar weich. Die zusätzliche Beigabe eines Weichspülmittels entfällt.

Die Waschnüsse sind geruchsneutral ; wer für seine Wäsche einen frischen Duft bevorzugt, kann einige Tropfen ätherisches Öl (z.B. Lavendel- oder Orangen - Öl) in den Weichspülkasten geben. (Nicht aufs Säckchen tropfen, da es dort schon vorzeitig mit dem Wasser die Waschmaschine verläßt.)

Spülmaschine

Sehr zu empfehlen sind die Waschnüsse auch für die Spülmaschine. 6-8 halbe Schalen (8g) im Waschbeutel in den Besteckkasten legen und die Maschine wie gewohnt starten. Rückstände von Reinigungsmitteln an den Heizstäben werden reduziert und die Spülmaschine kann länger halten. WICHTIG: Bezüglich der Verwendung von Enthärter, beachten Sie bitte den Härtegrad Ihres Wassers und lesen Sie die Gebrauchsanweisung Ihrer Waschmaschine bzw. Spülmaschine.

Handwäsche

Selbstverständlich kann man Waschnuss-Schalen auch für die Handwäsche aller Fasern, sowie empfindlicher Textilien verwenden: 4-6 halbe Waschnuss-Schalen in den Wasch Beutel geben und bei 30°C ins Wasser legen. Durch Umrühren, oder Kneten der Schalen entsteht leichter Schaum. Mit dieser Lauge die Wäsche wie gewohnt waschen und gut ausspülen.

Hautfreundlich

Besonders für Allergiker oder Personen, die an Neurodermitis leiden und die chemische Reinigungsmittel oder Zusätze nicht vertragen, ist die Verwendung der "Seifen-Nuss" als Textil-Waschmittel eine empfehlenswerte Alternative.

Der Alleskönner

Wegen der antibakteriellen, fett- und kalklösenden Eigenschaften von Saponin ist ein Sud aus Waschnuss auch als Reinigungsmittel in Küche, Haushalt und in vielen anderen Bereichen einsetzbar. Man kann praktisch alles damit reinigen, auch Fenster und Fliesen. Empfindliche Personen und vor allem Allergiker haben damit eine hautfreundliche und umweltschonende Reinigungsalternative.

Waschnuss Sud (Grundrezept)

Je nach Bedarf 2- 10 halbe Waschnuss-Schalen gut zerkleinern, mit 100-250ml kochendem Wasser übergießen, ca. 15-20 Minuten ziehen lassen und nach abkühlen durch ein Sieb filtern. Fertig ist der Alleskönner!

Pflanzenschutz

Für die Pflege von Zimmer und Gartenpflanzen ist der Sud der Waschnuss ein nützlicher Helfer. Das enthaltene Saponin wirkt gegen Schädlinge und Pilzbefall. 8-10 halbe Schalen der „Sauber-nuss„ in 150-200ml Wasser 10-15 Minuten köcheln, abkühlen lassen und durch ein Sieb filtern. In eine Sprühflasche abfüllen und die betroffene Pflanze tropfnaß damit besprühen.

Tierfell Pflege

Sud aus 8-10 halben Schalen mit ca.200ml Wasser ansetzen. Den

Sud mit soviel Wasser verdünnen wie zum Einmassieren des Tieres gebraucht wird (ca. 3-7 Liter). Den Sud langsam über das Tier gießen und immer wieder einmassieren. **Sehr gründlich mit klarem Wasser ausspülen.** Das Fell wird gereinigt und gepflegt, unangenehme Gerüche lassen sich beseitigen und Parasiten wie z.B. Flöhe werden effektiv aber ohne Chemie bekämpft. **VORSICHT: Bitte darauf achten, dass der Sud nicht in die Augen gelangt!**

Pflege von Gold und Silber

8 halbe Waschnuß Schalen ca. 5 Minuten in 100ml Wasser köcheln, abkühlen lassen und einen Spritzer Zitronensaft dazu. Eine weiche Zahnbürste in den Sud tauchen und den Schmuck damit reinigen, anschließend mit Wasser abspülen. So machen es die indischen Goldschmiede traditionell mit ihrem Schmuck aus edlen Metallen.

Ergiebigkeit

Waschnüsse können zwei bis drei Mal zum Einsatz kommen. Das hängt von Wasch-Temperatur und -Dauer, Härtegrad des Wassers und dem Anwendungsbereich ab. Je höher die Wascht-temperatur bzw. je härter das Wasser, umso schneller verbraucht sich das in den Schalen enthaltene Saponin. Bei mehrmaliger Verwendung der Waschnuss-Schalen sollten diese nach jedem Gebrauch trocken gelagert werden.